

H TYPE

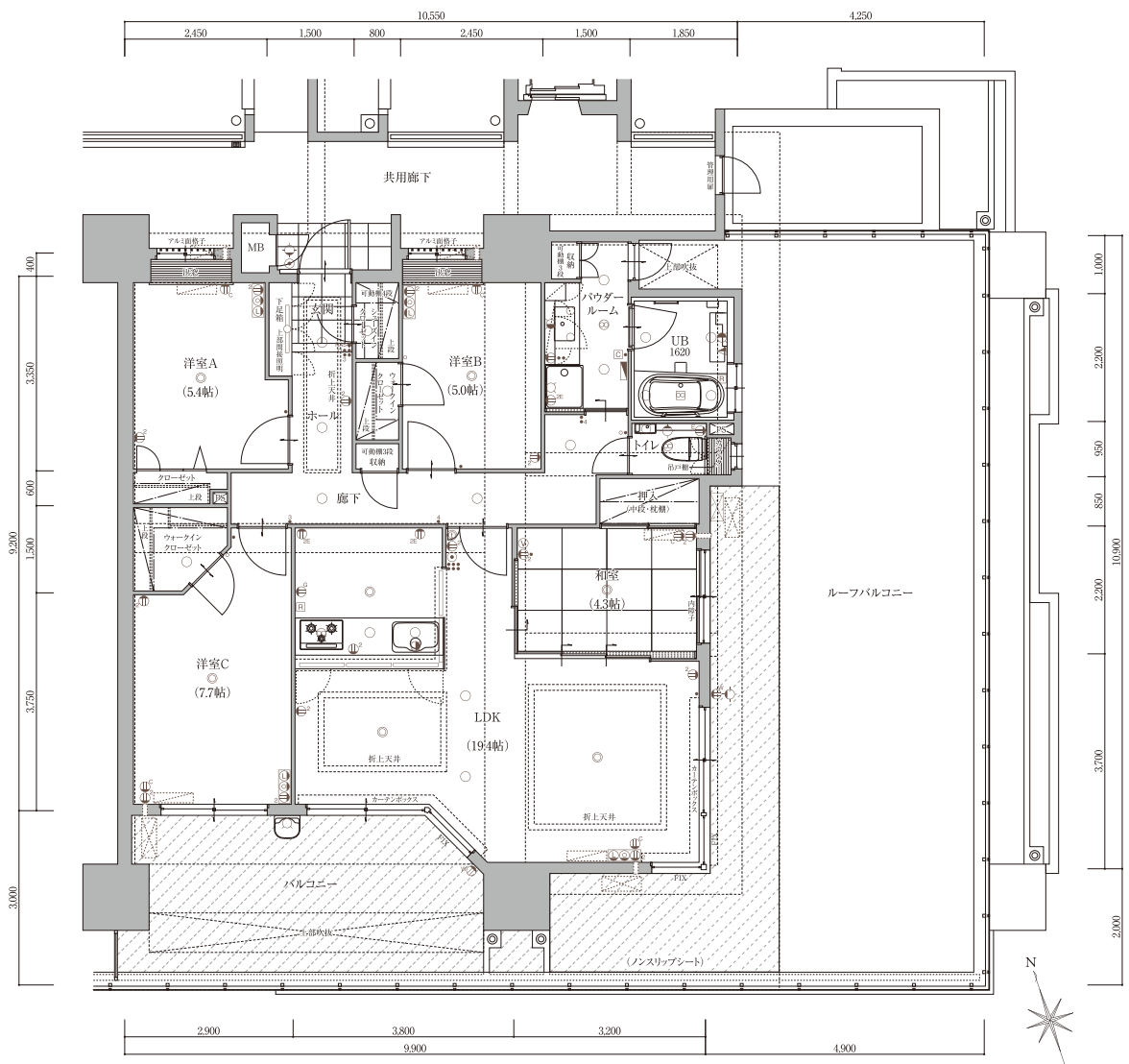
Scale: 1/100

4LDK

専有面積 98.35㎡ (29.75坪)
 バルコニー面積 10.08㎡ (3.04坪)
 ポーチ面積 2.07㎡ (0.62坪)
合計面積 110.50㎡ (33.42坪)
 ルーフバルコニー面積 77.62㎡ (23.48坪)

- リビングと和室に面したルーフバルコニーが、明るさに包まれた開放的な日々を彩ります。
- 内障子と押入をしつらえた和室は、リビングと一体利用することにより広々空間を楽しめます。
- 約7.7帖の広さを確保した洋室Cとともに、洋室Bにもウォークインクローゼットを用意しました。
- 浴室とトイレはルーフバルコニーに面して窓があり、採光・通風に優れています。

13F		G	H	
12F	A	B	C	D
11F	A	B	C	D
10F	A	B	C	D
9F	A	B	C	D
8F	A	B	C	D
7F	A	B	C	D
6F	A	B	C	D
5F	A	B	C	D
4F	A	B	C	D
3F	A	B	C	D
2F	A	B	C	D
1F	Parking	E	F	Entrance



【設備記号凡例】

- | | | | | | | |
|------------|----------------|------------------|---------------------|--------------------------|---------------------|--------------|
| ○ 引掛シーリング | Ⓜ コンセント | ⓂⓂ ガス警報器用コンセント | ●● 3路スイッチ | Ⓜ 混合水栓 | Ⓜ ガス給湯器 | Ⓜ エアコン設置可能位置 |
| ○ ダウンライト | ⓂⓂ 2口コンセント | ⓂⓂⓂ マルチメディアコンセント | ○ 非接触スイッチ | Ⓜ 給水栓 | Ⓜ 浴室24時間換気
暖房乾燥機 | Ⓜ エアコン室外機置場 |
| ○ 壁付白熱灯 | ⓂⓂ エアコンコンセント | Ⓜ TVインターホン | Ⓜ TVアンテナ端子 | Ⓜ シャワー | Ⓜ 天井換気扇・換気グリル | Ⓜ スリッパ |
| ○ 蛍光灯 | ⓂⓂ アース付コンセント | Ⓜ 人感センサースイッチ | Ⓜ 電話アウトレット
(入線済) | Ⓜ 24時間換気暖房乾燥機
コントローラー | Ⓜ 分電盤 | Ⓜ スロップシंक |
| Ⓜ キッチン間接照明 | ⓂⓂ アース付2口コンセント | ● スイッチ | Ⓜ 防水コンセント | Ⓜ ガス給湯器コントローラー | | |