

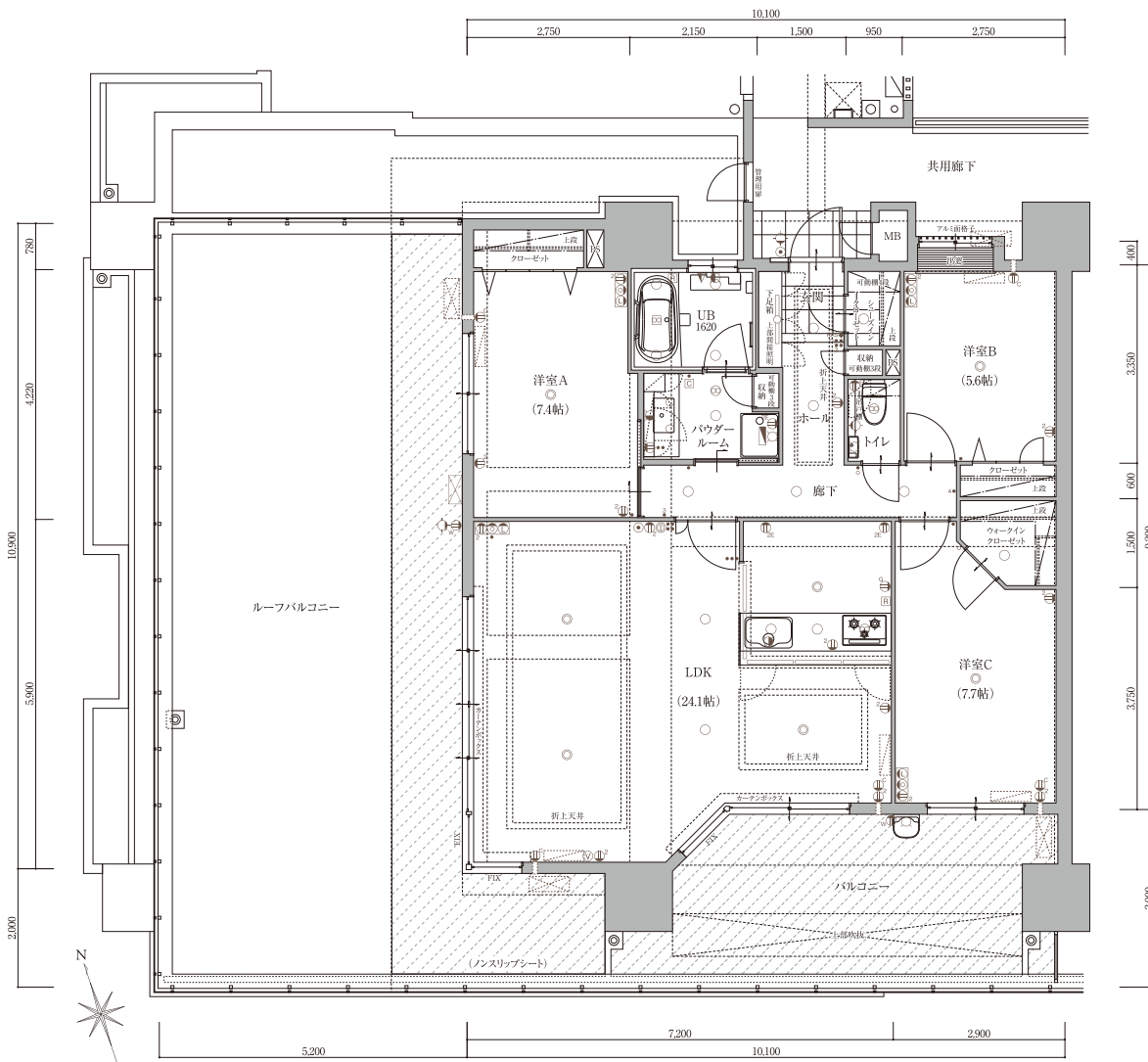
# GTYPE Scale:1/100

## 3LDK

専有面積	98.85㎡ (29.90坪)
バルコニー面積	10.89㎡ (3.29坪)
ポーチ面積	2.10㎡ (0.63坪)
合計面積	111.84㎡ (33.83坪)
ルーフバルコニー面積	82.59㎡ (24.98坪)

- 約82㎡の広々としたルーフバルコニーが、開放感あふれる暮らしを演出します。
- 約24.1帖の広々としたリビング・ダイニングには、明るく開放的なコーナーサッシを2カ所に配置しました。
- 玄関には靴を履いたまま利用できるシューズインクローゼットを設置しています。
- 洋室は全てが独立した配置になっており、多彩なプライベートシーンを創出します。

13F				
12F	A	B	C	D
11F	A	B	C	D
10F	A	B	C	D
9F	A	B	C	D
8F	A	B	C	D
7F	A	B	C	D
6F	A	B	C	D
5F	A	B	C	D
4F	A	B	C	D
3F	A	B	C	D
2F	A	B	C	D
1F	Parking	E	F	Entrance



### 【設備記号凡例】

- |            |                             |                |                     |                          |                     |              |
|------------|-----------------------------|----------------|---------------------|--------------------------|---------------------|--------------|
| ○ 引掛シーリング  | Ⓛ コンセント                     | Ⓜ ガス警報器用コンセント  | ● 3路スイッチ            | Ⓜ 混合水栓                   | Ⓜ ガス給湯器             | Ⓜ エアコン設置可能位置 |
| ○ ダウンライト   | Ⓛ <sup>2</sup> 2口コンセント      | Ⓜ マルチメディアコンセント | ○ ホタルスイッチ           | ○ 給水栓                    | Ⓜ 浴室24時間換気<br>暖房乾燥機 | Ⓜ エアコン室外機置場  |
| ○ 壁付白熱灯    | Ⓛ <sup>F</sup> エアコンコンセント    | Ⓜ TVインターホン     | Ⓜ TVアンテナ端子          | ▲ シャワー                   | Ⓜ 天井換気扇・換気グリル       | Ⓜ スリッパ       |
| ○ 蛍光灯      | Ⓛ <sup>E</sup> アース付コンセント    | Ⓜ 人感センサースイッチ   | Ⓜ 電話アウトレット<br>(入線済) | Ⓜ 24時間換気暖房乾燥機<br>コントローラー | Ⓜ 分電盤               | Ⓜ スロップシंक    |
| Ⓜ キッチン間接照明 | Ⓛ <sup>2E</sup> アース付2口コンセント | ● スイッチ         | Ⓜ 防水コンセント           | Ⓜ ガス給湯器コントローラー           |                     |              |