

# BTYPE

Scale: 1/100

## 3LDK

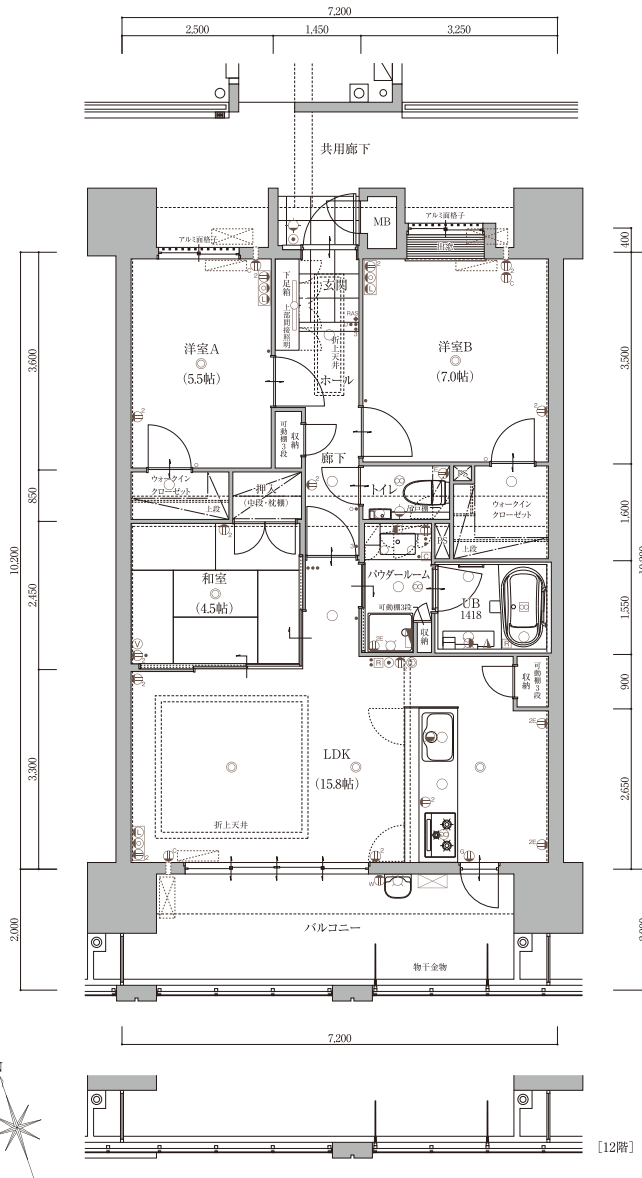
専有面積	73.44㎡ (22.21坪)
バルコニー面積	14.40㎡ (4.35坪)
ポーチ面積	1.47㎡ (0.44坪)
合計面積	89.31㎡ (27.01坪)

- 南向きのリビング・ダイニングは、大開口のサッシから光と風をふんだんに取り込みます。
- バルコニーへの勝手口を設けた対面キッチンは、明るく開放的な南面に配置しました。
- 押入付の和室はリビングと一体利用して大空間にすることもでき、多様な用途に使えます。
- 約7.0帖の洋室Bに加え、洋室Aにもウォークインクローゼットを設置しました。

13F		G	H	
12F	A	B	C	D
11F	A	B	C	D
10F	A	B	C	D
9F	A	B	C	D
8F	A	B	C	D
7F	A	B	C	D
6F	A	B	C	D
5F	A	B	C	D
4F	A	B	C	D
3F	A	B	C	D
2F	A	B	C	D
1F	Parking	E	F	Entrance

### 【設備記号凡例】

- 引掛シーリング
- グウンライト
- ◆ 壁付白熱灯
- 蛍光灯
- コンセント
- 2口コンセント
- エアコンコンセント
- アース付コンセント
- アース付2口コンセント
- ガス警報器用コンセント
- マルチメディアコンセント
- TVインターホン
- 人感センサースイッチ
- スイッチ
- 3路スイッチ
- ホテルスイッチ
- TVアンテナ端子
- 電話アウトレット(入線済)
- 防水コンセント
- 混合水栓
- 給水栓
- ▲ シャワー
- 24時間換気暖房乾燥機コントローラー
- ガス給湯器コントローラー
- ガス給湯器
- 浴室24時間換気暖房乾燥機
- 天井換気扇、換気グリル
- 分電盤
- エアコン設置可能位置
- エアコン室外機置場
- スリッパ
- ストップシンク



[12階]